

ST

SIMEX
HEAVY MADE EASY



simex.it



ST

ÉPANDEUSES D'ASPHALTE

ST 160B
ST 160
ST 200



VRD



Mines et carrières



Démolitions



Portuaire et subaquatique



BTP



Infrastructures



Tunnelling



Agricole et forestier



Recyclage



Router



Tranchée



Mini-pelles



Pelles



Compactes



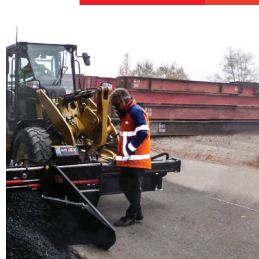
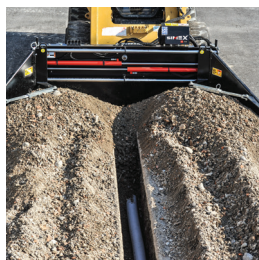
Chargeuses



Tracto-pelles



Les épanduses d'asphalte ST sont l'outil idéal à la fois pour épandre l'enrobé ou le remblai, pour remblayer les tranchées, pour réaliser des trottoirs ou pour élargir la chaussée. Les voiles latérales coulissent sur les surfaces existantes, tandis que l'épaisseur d'enrobé à étaler est réglable. L'inclinaison transversale flottante peut être bloquée au cas où une voile ne serait pas en appui sur le sol. Elles peuvent épandre l'enrobé sur les trottoirs ou élargir la couche de roulement sans que le porteur n'y roule dessus, grâce à l'équipement complètement en déporté (sauf ST160B).



POINTS FORTS

- Simples à utiliser
- Faciles à nettoyer
- Légères à transporter
- Temps de travail écourtés
- Travail propre et en toute sécurité

CARACTÉRISTIQUES TECHNIQUES		ST 160B	ST 160	ST 200
Réglage de la largeur d'épandage de l'enrobé		mécanique/hydr*	hydraulique	hydraulique
Réglage de l'épaisseur de l'enrobé (indépendant à droite comme à gauche)		mécanique	mécanique	mécanique
Épaisseur de l'enrobé	mm inch	0 - 100 0 - 4	0 - 100 0 - 4	0 - 100 0 - 4
Inclinaison transversale		5°	5°	5°
Dispositif de blocage de l'inclinaison		oui	oui	oui
Déport latéral		-	hydraulique	hydraulique
Vitesse moyenne de travail	m/min inch/min	50 - 120 200 - 470	50 - 120 200 - 470	50 - 120 200 - 470
Poids (1)	kg lbs	480 1050	610 1350	675 1485
Débit hydraulique	l/min gpm	45 12	45 12	45 12
Pression hydraulique maxi	BAR psi	200 2900	200 2900	200 2900

(1) Il incombe à l'installateur de vérifier que les caractéristiques techniques du porteur soient adaptées au poids et aux caractéristiques de l'équipement choisi.

(* En option

Simex Srl décline toute responsabilité quant à l'utilisation des informations fournies. Sous réserve de modifications techniques.